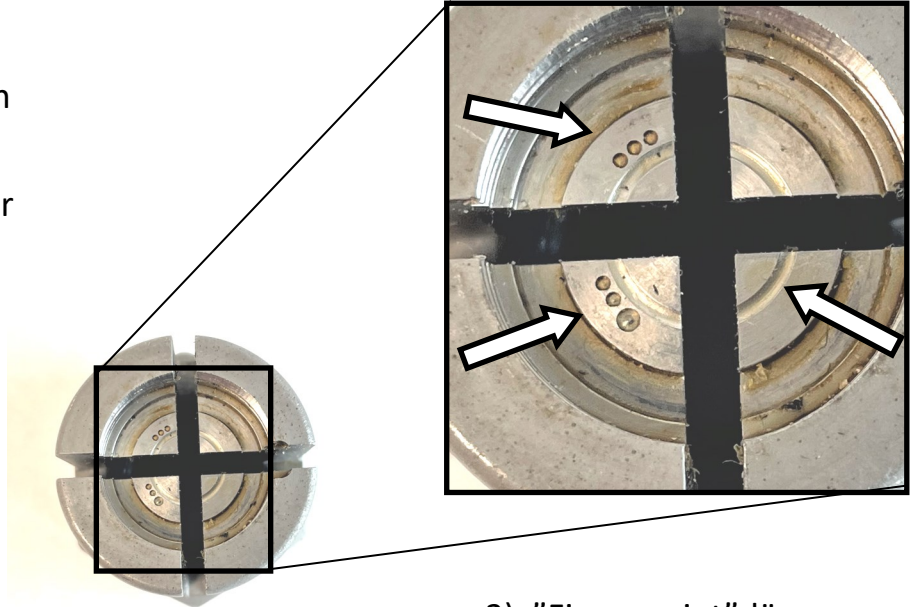


# TensionCam

- Så går det till!

1) Första steget är att muttern efter tillverkning kalibreras för den kraft den beräknas belastas med. Muttern är alltså avsedd för ett specifikt jobb,

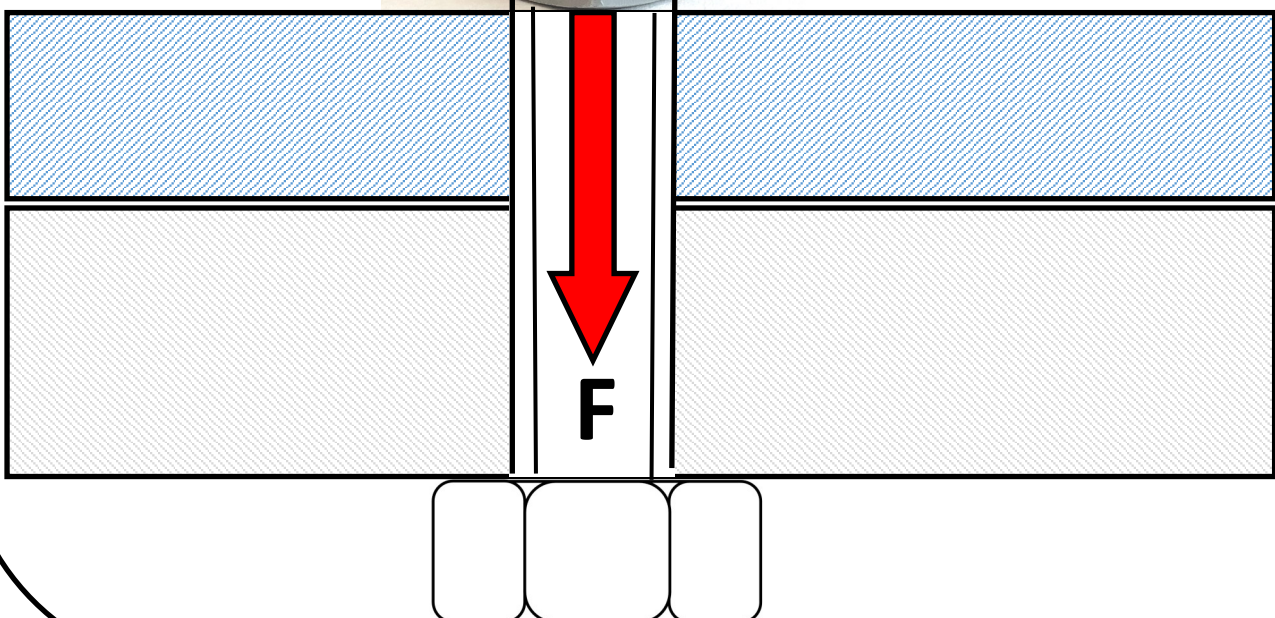


2) När muttern belastas av klämkraften i skruvförbandet kommer den att deformeras litet



3) "Finger print"-läsaren läser av mutterns märken och ser hur mycket den förändrats (deformerats).

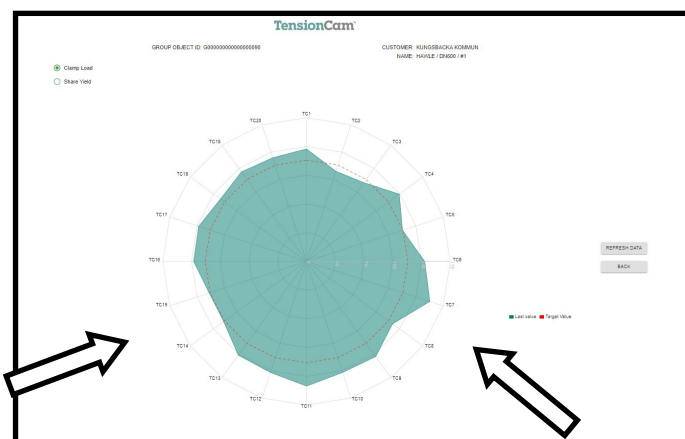
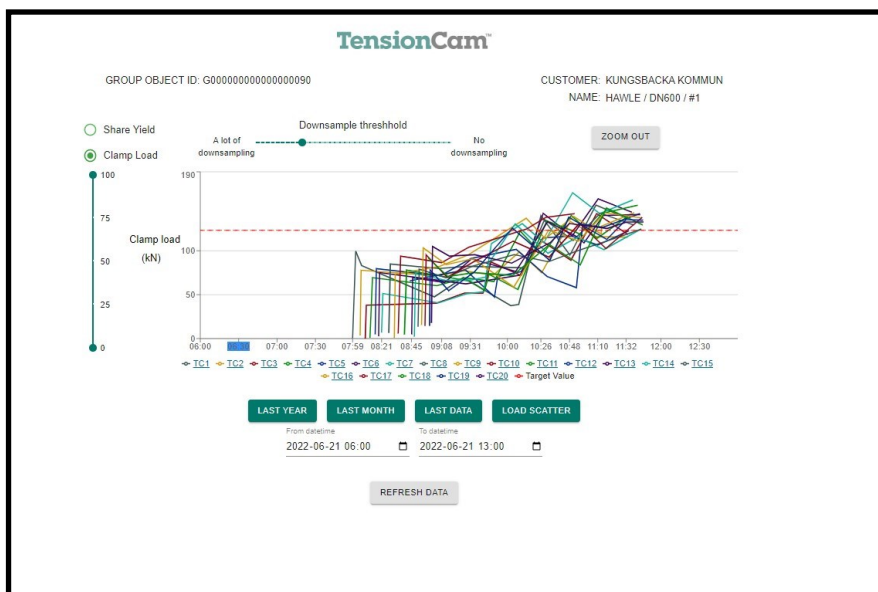
4) Värdet skickas till Appen som räknar ut kraften och lagrar all data.



# TensionCam

- Så går det till!

Exempel på diagram som, via dator, kan hämtas i "molnet" där TensionCam-appen sparar alla data. Här ett flänsförband med 20 st skruvar.



Överst visas varje mutter under åtdragningen.

Underst ett diagram som visar belastningen i de olika skruvarna i flänsförbandet.

Man kan utläsa en variation i belastningen. Det ideala vore en helt cirkulär kurva.

Vill du ha koll på dina förband?

—kontakta oss för mer information!

Torque Elite in Sweden AB

Box 14  
632 21 FLEN

Kunsvägen 68  
632 34 FLEN

0157—660 60  
info@torque-elite.se

[www.torque-elite.se](http://www.torque-elite.se)