

## Skruvspännare, så fungerar de!

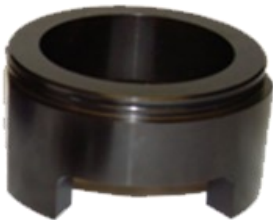
Gänghylsa



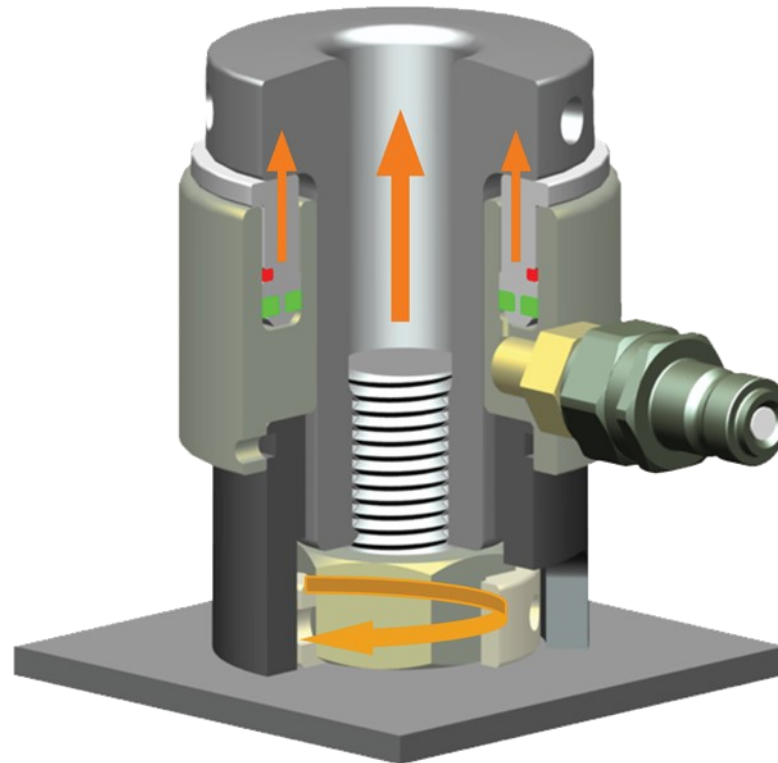
Cylinder



Brygga



Muttergrepp



- 1 Skruvspännaren monteras över befintlig skruv och mutter.
- 2 Cylindern trycksätts och pressar gänghylsan uppåt. Därigenom sträcks skruven till önskad kraft (förspänning).
- 3 Med muttergreppet vrids muttern ner mot underlaget.
- 4 Hydraultrycket avlastas och den förspända kraften stängs in i förbandet av muttern
- 5 Klart!

Genom att skruvspännaren "drar i skruven", utan att vrida muttern uppstår inga friktionsförluster - man får den önskade förspänningen i skruven!